

# **Dijital Fotoğraf Yazıcısı SP-300 Serisi**

## **Yazıcı Sürücüsü Versiyon 1**

### **Kullanım Kılavuzu**

#### **İçindekiler**

Yazıcınızın Windows bilgisayarlar ile kullanılması-----	1
Sistem gereksinimleri-----	1
Notlar-----	2
Windows 2000/XP için yazıcı sürücüsünün kurulumu-----	3
Yazıcı sürücüsünün Windows 2000/XP'den kaldırılması-----	6
Windows Vista için yazıcı sürücüsünün kurulumu-----	7
10-1 Windows Vista için yazıcı sürücüsünün kaldırılması-----	10
Bir uygulamadan baskı alınması-----	13
Baskının iptal edilmesi-----	17

# SHINKO ELECTRIC CO., LTD. YAZILIM LİSANS SÖZLEŞMESİ

## ÖNEMLİ

**YAZICI İLE TESLİM EDİLMİŞ OLAN CD-ROM'DAKİ YAZILIMI KULLANMADAN ÖNCE BU SÖZLEŞMEYİ DİKKATLE OKUYUNUZ. BU YAZILIMI KULLANARAK, BU SÖZLEŞMENİN ŞARTLARI İLE BAĞLI OLMAYI KABUL ETMEKTESİNİZ. BU SÖZLEŞMENİN KURAL VE KOŞULLARI İLE MUTABIK DEĞİLSENİZ, TESLİM EDİLMİŞ OLAN CD-ROM'DAKİ DÖKÜMANLAR DAHİL YAZILIMI KULLANMAYINIZ, VE HEMEN TÜM ÜRÜNÜ BAYİNİZE İADE EDİNİZ.**

## 1. LİSANS

SHINKO ELECTRIC CO., LTD. ("SHINKO"), bu Sözleşmenin kural ve şartları altında olmak üzere YAZILIMIN bir kopyasının münhasır olmayan kullanma hakkını size sağlamaktadır.

## 2. KULLANIMDA SINIRLAMALAR

YAZILIMI yalnızca tek bir bilgisayarda kullanabilirsiniz. YAZILIMI değişikliğe uğratamaz, tersçözümleme işlemine maruz bırakamaz, kaynak koda dönüştüremez ya da sökemezsiniz.

## 3. GARANTİNİN TEKZİBİ

Bu YAZILIM size "OLDUĞU ŞEKLİYLE" ve herhangi bir garanti ya da yükümlülük olmaksızın sağlanmaktadır.

SHINKO, onun lisansörleri ya da tedarikçileri YAZILIMIN içindeki fonksiyonların sizin gerekliliklerinize uygunluğunu ya da YAZILIMIN çalışmasının kesintisiz ya da hatasız gerçekleşeceğini garanti etmemektedir.

## 4. SINIRLI SORUMLULUK

SHINKO, onun lisansörleri ya da tedarikçileri çeşitli hasar olasılıkları hakkında önerilerde bulunsa dahi, önemli, dolaylı, kaza sonucu, ceza kabilinden ya da herhangi bir faydanın ya da tasarrufların kaybı gibi özel hasarlar dahil olmak üzere, YAZILIMIN kullanılması ya da Kullanılamamasından doğan diğer hasarlardan dolayı size karşı sorumlu tutulamaz.

Bazı Devletler ya da yargı mercileri, kaza sonucu oluşan ya da önemli hasarların sınırlandırılmasına ya da istisna edilme durumuna izin vermemektedir, bu durumda yukarıdaki sınırlamalar sizi kapsamamaktadır.

## 5. VADE; FESİH

Bu lisans, sona erdirilinceye kadar geçerlidir. Herhangi bir zamanda YAZILIMI ve herhangi bir durumdaki tüm kopyaları ortadan kaldırarak bu lisansı sona erdirebilirsiniz. Bu lisansın herhangi bir kural ya da şartına uymadığınız zaman, bu lisans size önceden haber verilmeksizin sona erdirilecektir. Sona erdirilmesini takiben, YAZILIMI ya da herhangi bir durumdaki tüm kopyalarını ortadan kaldırmak zorundasınız.

## 6. İHRACAT SINIRLAMALARI

ABD İhracat Yönetmeliği, son kullanıcı, son kullanım ve, ABD ve diğer hükümetlerce yürürlükte bulunan mahreç kısıtlamaları da dahil ancak bunlarla sınırlı kalmamak üzere, YAZILIM ve tarafınızdan kullanımı ile ilgili tüm uluslararası ve ulusal kanun ve yönetmeliklere tamamen uymayı kabul etmektedir.

Yukarda değinilen hususların geçerliliğini kısıtlamayacak şekilde, Yazılımı ya da herhangi bir ürününü, ulusal veya uluslararası kanun ya da yönetmelikler, veya geçerli diğer herhangi bir yargı merciinin kanun ya da yönetmelikleri uyarınca kısıtlanmış ya da yasaklanmış olan herhangi bir varış noktasına, şirket veya şahsa doğrudan ya da dolaylı yollardan ihraç veya yeniden ihraç etmemeyi başka ülkeye yönlendirmemeyi ya da transfer etmemeyi kabul etmektedir.

## Yazıcınızın Windows bilgisayarlar ile kullanılması

Size sağlanmış olan SP-300 serisi yazıcı sürücüsü, Dijital Fotoğraf Yazıcısı SP-300 serisi ile bilgisayarınızda kaydedilmiş olan bir görüntünün baskısını yapmanıza imkan verir. Bilgisayardan bir görüntünün baskısını elde etmek için, görüntüyü açan ve yazıcı sürücüsü ile baskı kuyruğuna gönderen bir yazılıma ihtiyacınız vardır.

## Sistem gereksinimleri

Size sağlanmış olan yazıcı sürücüsünü kullanmak için, aşağıdaki sistem gereksinimlerini karşılayan bir bilgisayara ihtiyacınız vardır:

OS : Windows 2000 Professional/

Windows XP Home Edition / Windows XP Professional (32bit) /  
Windows Vista (32bit)

CPU : Pentium 150 MHz ya da üzeri (Windows 2000 Professional)

Pentium 300 MHz ya da üzeri (Windows XP Home Edition / Windows XP Professional)  
x86 işlemci 1 GHz veya üstü (Windows Vista)

RAM : 64 MB ya da üzeri (Windows 2000 Professional)

128 MB ya da üzeri (Windows XP Home Edition / Windows XP Professional)  
512 MB veya üstü (Windows Vista Home Basic)  
1 GB veya üstü (Windows Vista Home Premium / Business / Ultimate)

Boş sabit disk alanı : 650 MB veya üstü (Windows 2000 Professional)

1.5 GB veya üstü (Windows XP Home Edition / Windows XP Professional)  
15 GB veya üstü (Windows Vista)  
(Baskısı yapılacak olan kopyaların sayısına bağlı olarak değişir)

Kapı : Kişisel bilgisayarınızdaki dahili bir USB kapısı.

CD-ROM sürücüsü : Yazılımın kurulumu için.

## Notlar

- (1) Yazıcıyı direkt olarak bilgisayarınıza baėladıėınızdan emin olunuz. USB hub üzerinden baėlanması yazıcının düzgün alıřmamasına neden olabilir.
- (2) Yazıcıyı bir USB klavye ya da fare hari diėer USB cihazlarla aynı anda baėlamayınız ve kullanmayınız.
- (3) İki veya daha ok SP-300 serisi yazıcıyı aynı anda baėlamayınız.
- (4) Veri transferi ya da baskı alınması esnasında USB kabloyu ıkarmayınız. Byle yapıldığında yazıcı düzgün alıřmayabilir.
- (5) Yazıcı sürücüsü aė yazıcısı için kullanılamaz.
- (6) Microsoft ve Windows, Microsoft Corporation'ın tescilli ticari markaları ya da ticari markalarıdır.
- (7) Yukarıda sözü geen diėer isimler ve ürünler, ilgili firmaların tescilli ticari markaları ya da ticari markalarıdır.

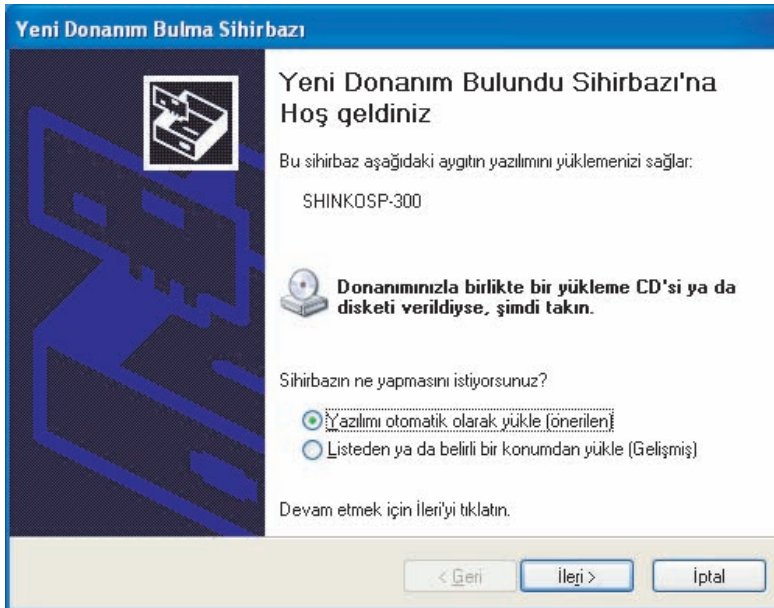
# Windows 2000/XP için yazıcı sürücüsünün kurulumu

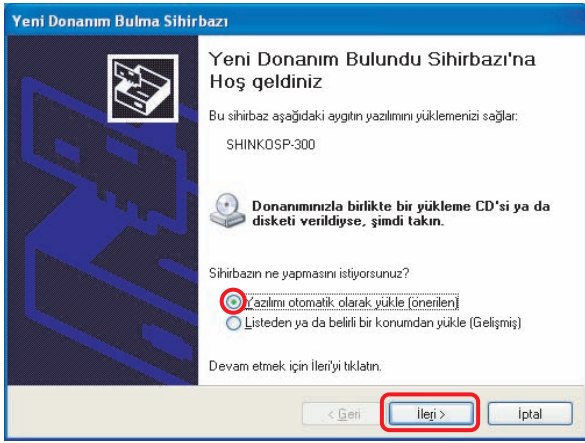
## NOTLAR

- Bu bölümdeki açıklamalar Windows XP için geçerlidir. Diğer Windows sürümlerinde gerçek ekran içerikleri ve işlemler bu belgede gösterilenden farklı olabilir.

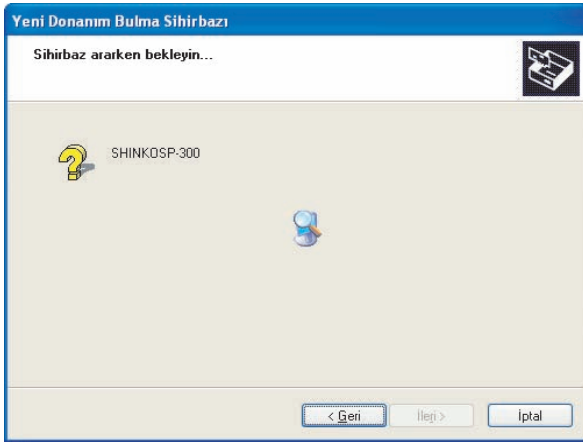
1. Yazıcının kapalı olduğundan ve bilgisayara bağlı olmadığından emin olunuz.
2. Windows'u başlatmak için bilgisayarı açınız.
  - Windows 2000 Professional'da sürücü kuracağınızda, "Yönetici" olarak oturum açınız.
  - Windows XP'de sürücü kuracağınızda, "Bilgisayar yöneticisi" kullanıcı hesabı ile oturum açınız.
  - Sürücüyü kurmadan önce, tüm virüs koruyucu programları ve yürütülmekte olan diğer programları kapattığınızdan emin olunuz.
3. "SP-300 serisi" etiketli CD-ROM'u CD-ROM sürücüsüne yerle\_tiriniz.
4. Yazıcıyı açın.
5. USB kablo yardımıyla yazıcıyı bilgisayara bağlayın.

Bağlantı gerçekleştirildiğinde aşağıdaki pencere otomatik olarak bilgisayar ekranında görünür.

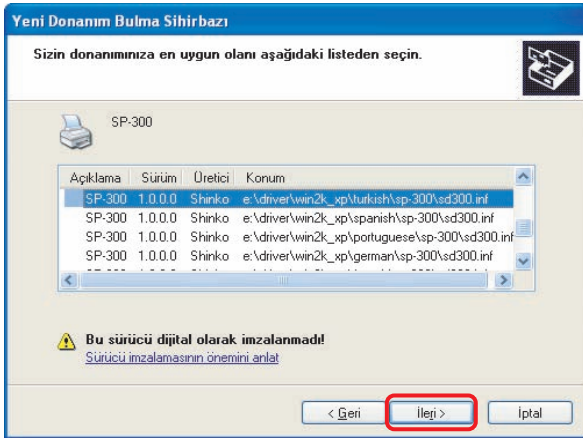




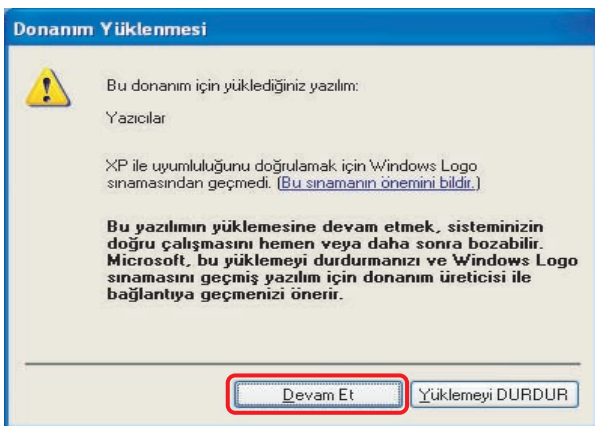
6. "İleri" sözcüğünü tıklayınız.



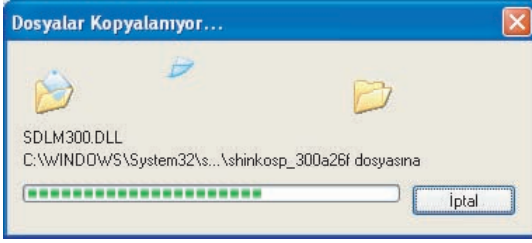
7. Sihirbaz ararken bekleyin...



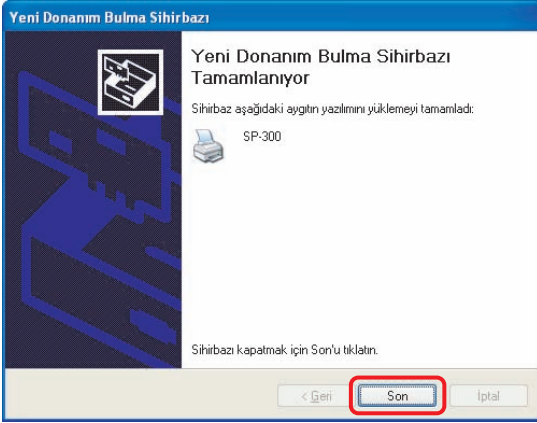
8. Kullanmak istediğiniz dil ve İşletim Sistemi'ni seçin ve "İleri" ögesini tıklayın.



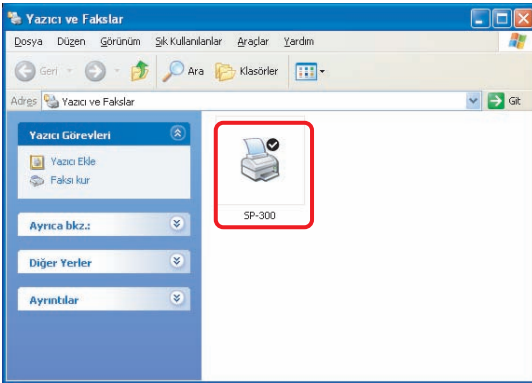
9. "Devam Et" ögesini tıklayın.



10. Dosyalar Kopyalanıyor...



11. "Son" sözcüğünü tıklayınız.



12. "SP-300" yazıcı simgesi "Yazıcı ve Fakslar" penceresinde görünür.

## Yazıcı sürücüsünün Windows 2000/XP'den kaldırılması

Yazıcı sürücüsünü kaldırmak için aşağıdaki işlemleri gerçekleştirin.

1. USB kabloyu yazıcıdan ayırın.
2. Windows Başlat menüsünde "Ayarlar" ögesini seçin ve "Yazıcı ve Faks" ögesini tıklayın. Windows 2000 için "Yazıcılar" ögesini tıklayın.
3. "SP-300" yazıcı simgesinde sağ tuşu tıklayın ve menüden "Sil" ögesini tıklayın.
4. İletişim kutusunda "“SP-300” yazıcısını kaldırmayı gerçekten istiyor musunuz?" sorusunda "Evet" ögesini tıklayın.  
Sistemdeki ilgili dosyalar silinecektir.
5. "Dosya" menüsünden "Sunucu Özellikleri" ögesini seçin.
6. "Sürücüler" sekmesini seçin, "SP-300" seçin ve "Kaldır" ögesini tıklayın.
7. Onay mesajı görüldüğünde ekrandaki talimatları uygulayın.



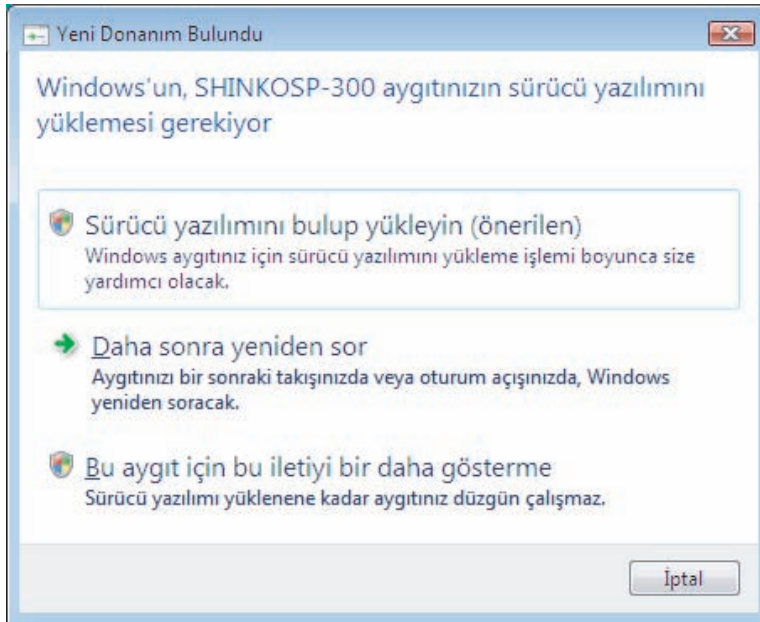
# Windows Vista için yazıcı sürücüsünün kurulumu

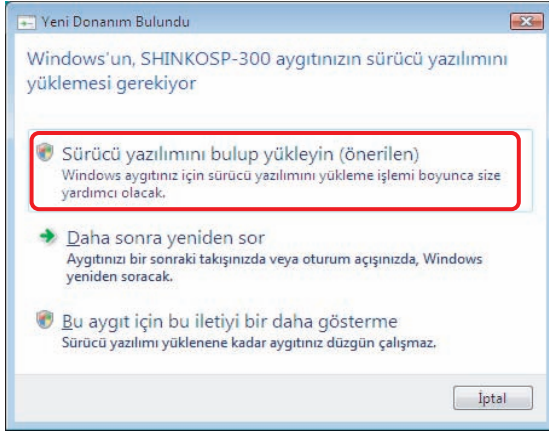
## NOTLAR

- Bu bölümdeki notlar Windows Vista Business içindir. Diğer bir Windows Vista sürümü için gerçek ekran içerikleri ve işlemler gösterilenden farklı olabilir.

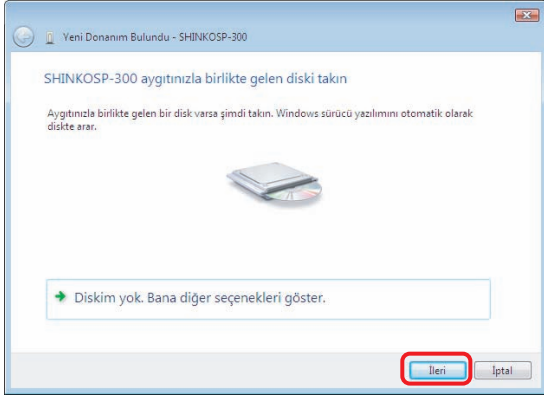
1. Yazıcının kapalı olduğundan ve bilgisayara bağlı olmadığından emin olun.
2. Windows'u başlatmak için bilgisayarı açın.
  - Windows ortamına "Yönetici" olarak giriş yapın.
  - Sürücünün kurulumundan önce virüs koruma programlarını ve diğer çalışan programları kapatın.
3. Verilen "SP-300 serisi" etiketli CD-ROM'u CD-ROM sürücüsüne yerleştirin.
4. Yazıcıyı açın.
5. USB kablo yardımıyla yazıcıyı bilgisayara bağlayın.

Bağlantı gerçekleştirildiğinde aşağıdaki pencere otomatik olarak bilgisayar ekranında görünür.

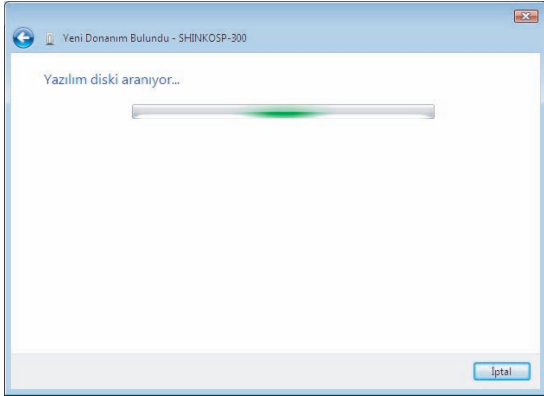




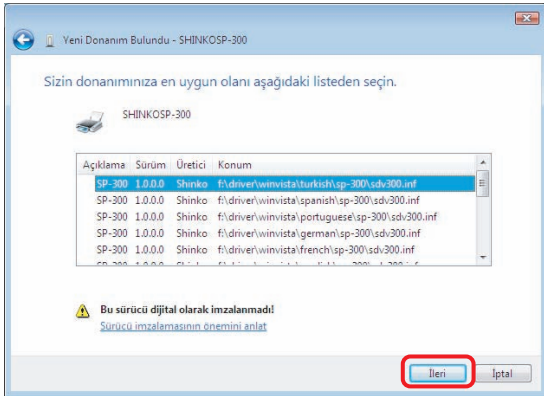
6. "Sürücü yazılımını bulup yükleyin (önerilen)" ögesini tıklayın.



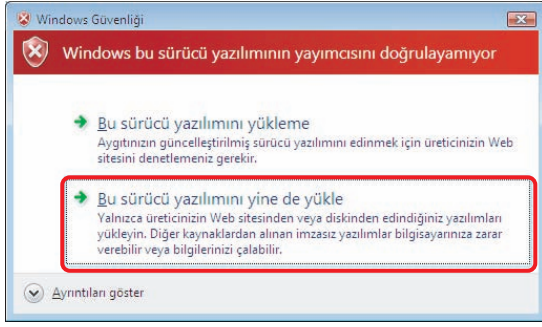
7. "İleri" ögesini tıklayın.



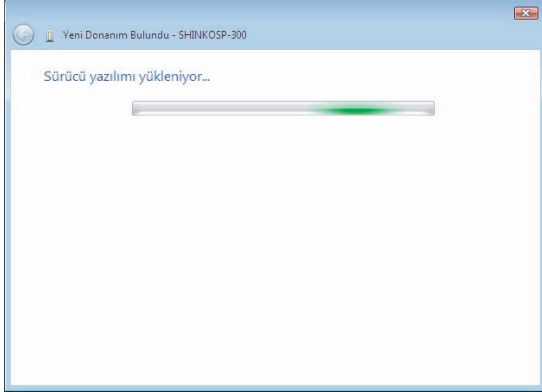
8. Yazılım diski aranıyor...



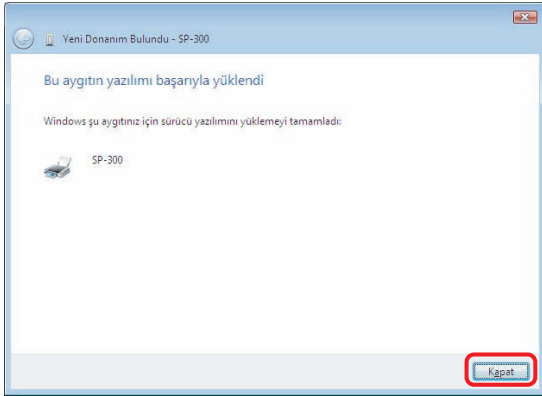
9. Kullanılacak dil ve İşletim Sistemi'ni seçin ve "İleri" ögesini tıklayın.



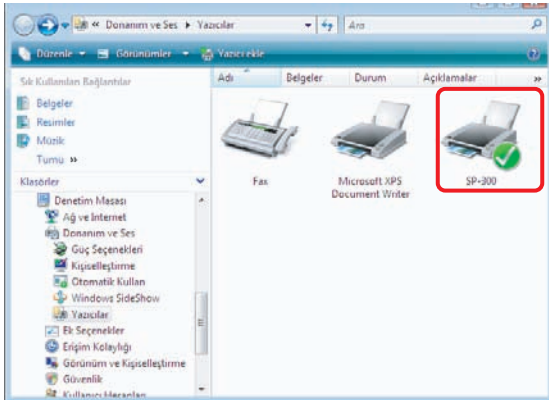
10. "Bu sürücü yazılımını yine de yükle" ögesini tıklatın.



11. Sürücü yazılımını yükleniyor...



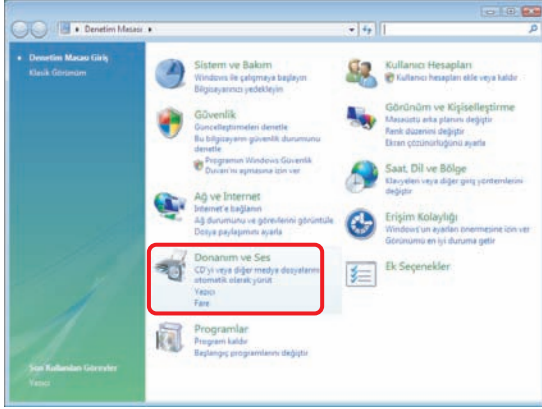
12. "Kapat" ögesini tıklatın.



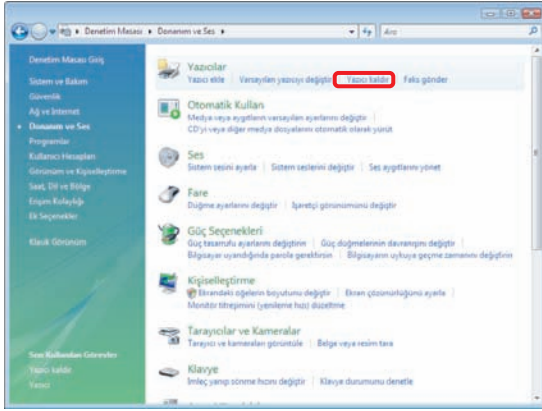
13. "SP-300" yazıcı simgesi "Yazıcılar" penceresinde görünür.

# Windows Vista için yazıcı sürücüsünün kaldırılması

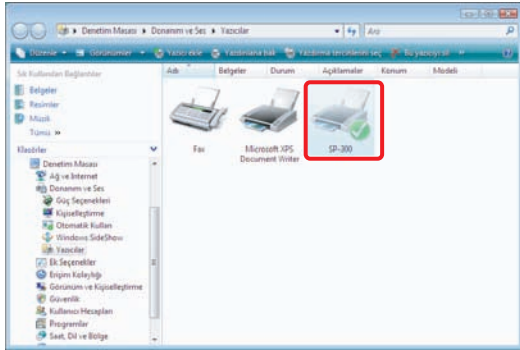
Yazıcı sürücüsünü kaldırmak için aşağıdaki işlemleri gerçekleştirin.



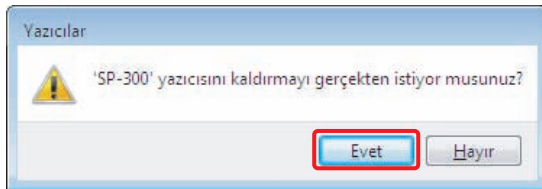
1. USB kabloyu bilgisayarınızdan ayırın.
2. Başlat menüsünden Denetim Masası penceresini açın ve "Donanım ve Ses" öğesini tıklayın.



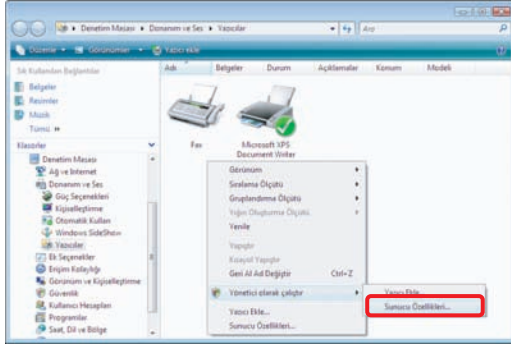
3. "Yazıcılar"dan "Yazıcı kaldır" öğesini tıklayın.



4. "SP-300" simgesini seçin ve "Bu yazıcıyı sil" öğesini tıklayın.

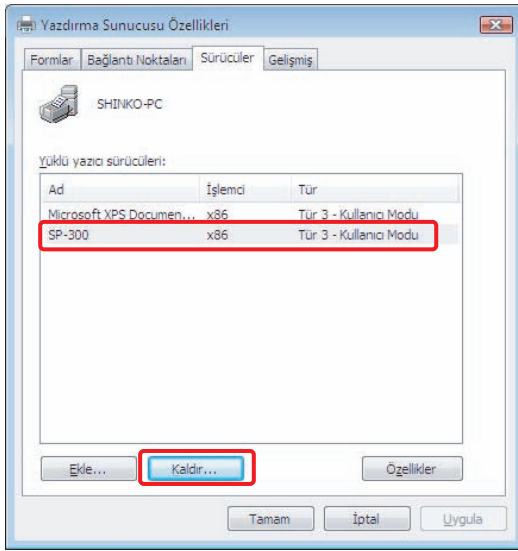


5. "Evet" öğesini tıklayın.

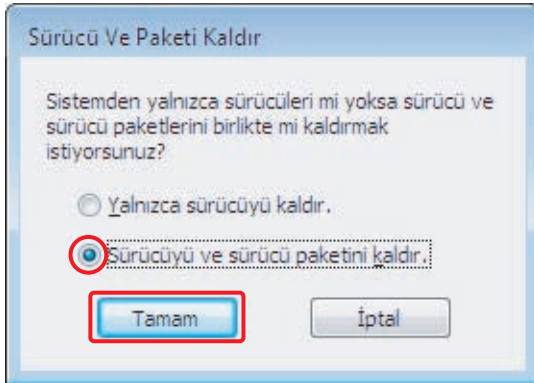


6. "Yazıcılar" penceresinde sağ tuşu tıklatın ve "Yönetici olarak çalıştır" ögesini seçin ve "Sürücü Özellikleri..." ögesini tıklatın.

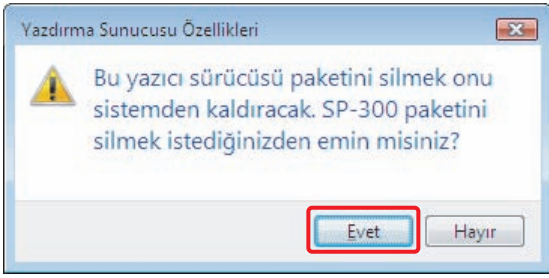
Not: Windows'un devam etmesi için izninizi istediğini belirten Kullanıcı Hesabı Kontrol mesajı görünür. Sürücünün yüklenmesi için "Devam" ögesini tıklatın.



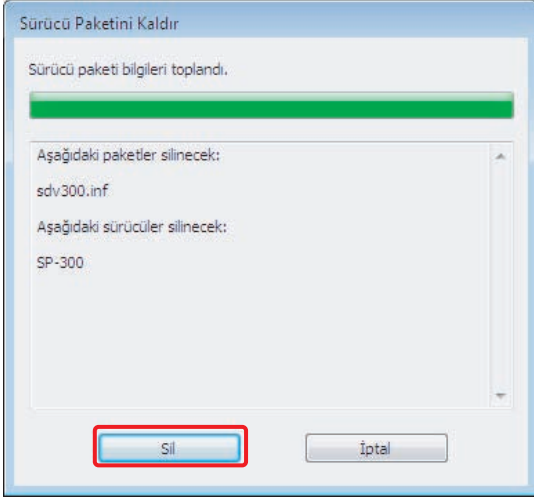
7. "Sürücüler" sekmesini seçin, sonra "SP-300" ögesini seçin ve "Kaldır..." ögesini tıklatın.



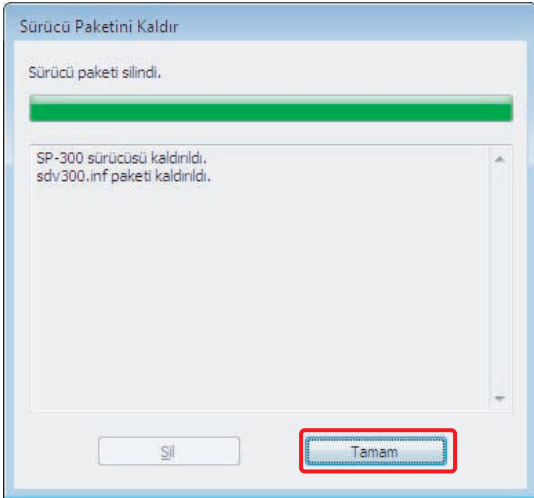
8. "Sürücü ve sürücü paketini kaldır." ögesini seçin ve "Tamam" ögesini tıklatın.



9. "Evet" öğesini tıkladın.



10. "Sil" öğesini tıkladın.



11. "Tamam" öğesini tıkladın.

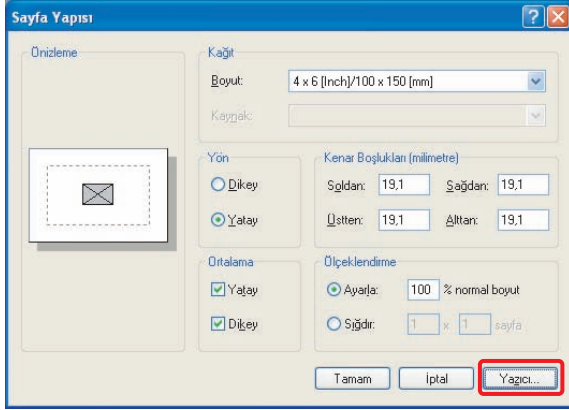
## Bir uygulamadan baskı alınması

Dijital Fotoğraf Yazıcısı SP-300 serisi ile bilgisayarınızdan bir görüntünün baskısını almak için bir uygulamanın “Yazdır” komutunu kullanabilirsiniz.

### NOTLAR

- **Baskı almadan önce, yazıcının bilgisayarınıza uygun bir USB kablo yoluyla doğru şekilde bağlandığından emin olunuz.**
- Bu bölüm, tipik bir uygulama olarak sürücünün ayarlanmasını ve “Paint” programından baskı alınmasını tanımlamaktadır.
- Bu bölümdeki anlatım Windows XP bazlıdır.
- 4 x 6 inç (10 x 15 cm) boyutu için uygun piksel boyutu 1816 x 1240 (nokta) veya 3.5 x 5 inç (8.75 x 12.5 cm) boyutu için uygun piksel boyutu 1544 x 1108 (nokta)’dır.
- Bu ayarlara karşın, görüntünün bir bölümü baskıda kesilebilir. Böyle bir durumda görüntüyü, sayfaya uyacak şekilde küçültünüz.

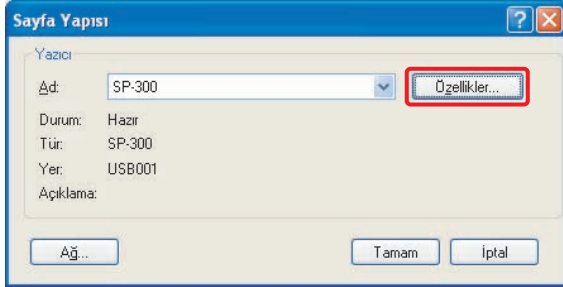
1. Uygulamayı başlatınız ve baskısı yapılacak görüntüyü açınız.
2. Uygulamanın “Dosya” menüsünde “Sayfa Yapısı” kısmını tıklayınız.  
“Sayfa Yapısı” iletişim penceresi açılır.



### 3. Sayfa Yapısı.

Kullandığınız uygulamada farklı bir ekran görülebilir.

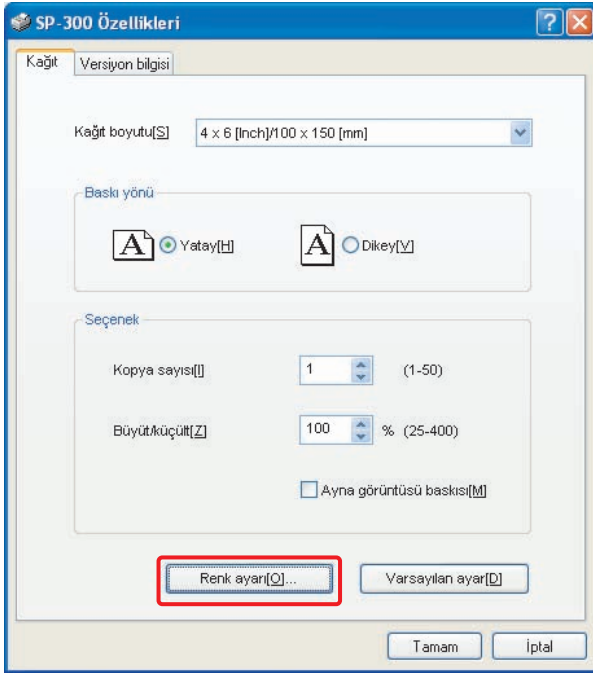
- 3-1. “Sayfa Yapısı” iletişim penceresini göstermek üzere “Yazıcı” kısmını tıklayınız.



- 3-2. “SP-300” seçiniz.

- 3-3. “Özellikler...” kısmını tıklayınız.  
SP-300 Baskı Tercihleri penceresi görüntülenir.





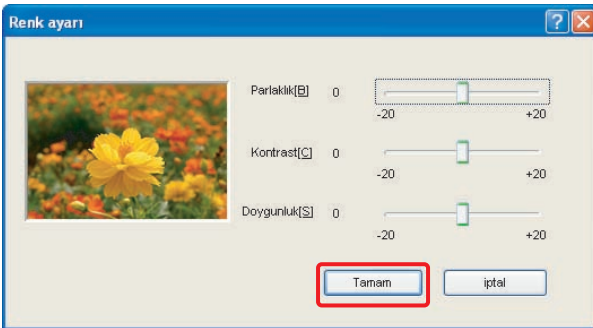
3-4. “Kağıt” sekme peneresinde, bir görüntünün baskı yönü için “Dikey” ya da “Yatay” kısmını seçiniz.

3-5. Kopya sayısı  
Kopya sayısını belirleyiniz.  
*Geçerli Aralık : 1 ~ 50 (Varsayılan : 1)*

3-6. Büyüt / küçült  
“Büyüt / küçült” kısmında büyütme / küçültme yüzdesini belirleyiniz.  
Görüntü ölçeklemede sıfır noktası merkezdedir.  
*Geçerli Aralık : 25 ~ 400 (Varsayılan : 100)*

3-7. Ayna görüntüsü baskısı  
Görüntünün aynadaki gibi ters yöndeki görünümünü basmak için bu kısmı tıklayınız.

3-8. Renk ayarı  
Bu düğmeye tıklanması ile “Renk ayarı” penceresi görüntülenir.

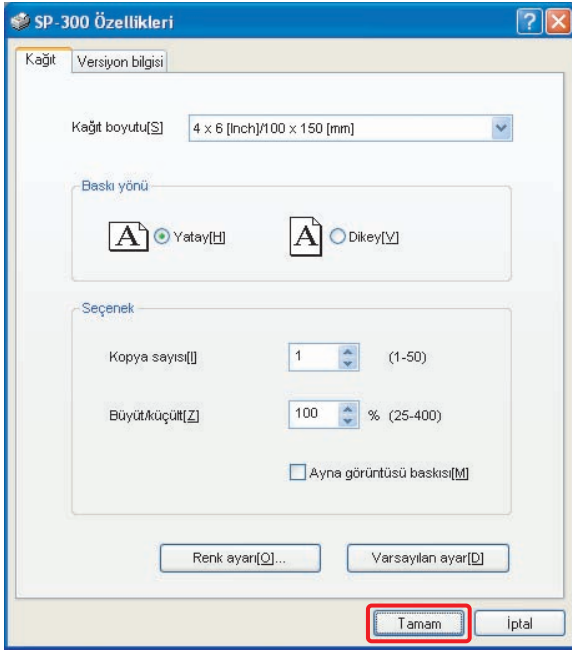


3-9. Parlaklık  
Parlaklık değerini ayarlayabilirsiniz.

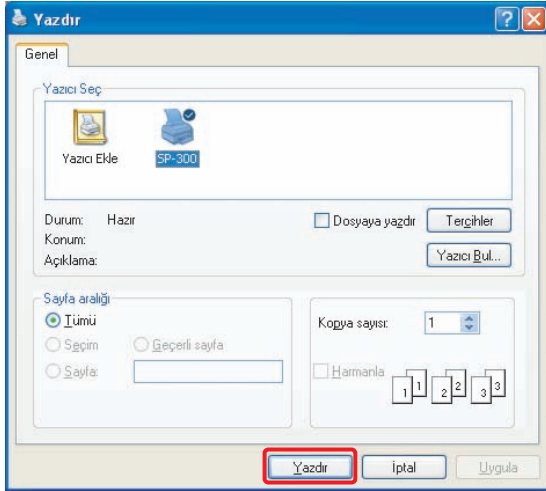
3-10. Kontrast  
Kontrast değerini ayarlayabilirsiniz.

3-11. Doygunluk  
Renk şiddeti değerini ayarlayabilirsiniz.

3-12. “Tamam” kısmını tıklayınız.



3-13. “Sayfa Yapısı” iletişim penceresini kapatmak için “Tamam” tıklayınız.



4. Uygulamanın “dosya” menüsünden “Yazdır” kısmını tıklayınız.

“Yazdır” iletişim penceresi açılır.

5. “Yazdır” kısmını tıklayınız.  
Yazıcı, baskıya başlar.

## Baskının iptal edilmesi

- Uygulama, baskı alma iletişim penceresini gösterdiğinde, “Dur” ya da “İptal” kısmını tıklayınız.  
Baskı iptal edilir ve iletişim penceresi kapanır.
- Baskı yazıcı kuyruğuna girmiş durumdaysa,
  1. “Denetim Masası” penceresinde “Yazıcılar” (Windows 2000 Professional/Windows Vista) ya da “Yazıcı ve Faksler” (Windows XP) kısmını tıklayınız.
  2. “SP-300” simgesini çift tıklayınız.  
“SP-300” penceresi görüntülenir. Yazıcı kuyruğunda bulunan belgeler pencerede görüntülenir.
  3. İptal etmek istediğiniz belgeyi seçiniz.
  4. “Yazıcı” menüsünde “Yazdırmayı Duraklat” ya da “Tüm Belgeleri İptal Et” seçiniz.  
Belge listeden kaldırılır ve baskı iptal edilir.  
Ayrıntılar için, Windows dökümantasyonuna bakınız.

### NOTLAR

Eğer baskı başlamışsa ve kağıt zaten ilerlemiş durumdaysa baskıyı iptal etmeyiniz.

Lütfen baskı tamamlanana kadar bekleyiniz.