

昇華型コンパクトデジタルフォトプリンタ

# Color Stream CS2



## 世界最小、 最軽量の昇華型デジタルフォトプリンタ

### 持ち運び、設置場所を選ばないコンパクト設計

#### ○ ハイクオリティプリント

独自の蓄熱制御技術とサーマルヘッドの最適化により、尾引きを最小限に抑え、にじみのないクリアな画質を実現。

#### ○ 高速プリント

従来機の持つ高速プリント技術を継承。

#### ○ エコプリンタ

電力消費量を最小限に抑えました。消費電流3.1A以下。

#### ○ マットプリント対応

プリント面の光の反射が少なく、高級感のある非常に落ち着いた仕上げにすることが可能。

#### ○ 世界最小、最軽量

昇華型プリンタとしては、世界最軽量の重量10Kg以下に抑えた世界最小コンパクト設計。

#### ○ 少容量

消耗品の容量が1/2\*。必要最小限の容量で、少プリントのニーズに最適で経済性抜群。\*当社従来比

#### 特長

最軽量

コンパクト  
1/2  
サイズ  
(従来比)

省エネ

マット  
プリント  
対応

#### 用紙サイズ

5×7

4×6  
6×8

#### ※インチサイズ

マルチカット  
4×6  
×2

#### プリント速度

4×6  
11  
秒

響いてこそ技術  
**SINFONIA**

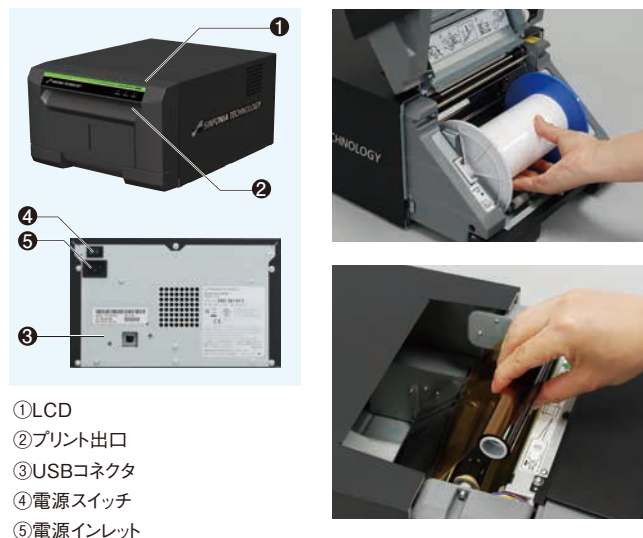
シンフォニアテクノロジー株式会社

(旧) 神鋼電機から社名変更いたしました。

# 昇華型コンパクトデジタルフォトプリンタ Color Stream CS2

コンパクト設計により  
設置場所を選ばず、様々な用途に対応可能！

従来機の1/2の大きさで、様々な場所での運用を実現します。



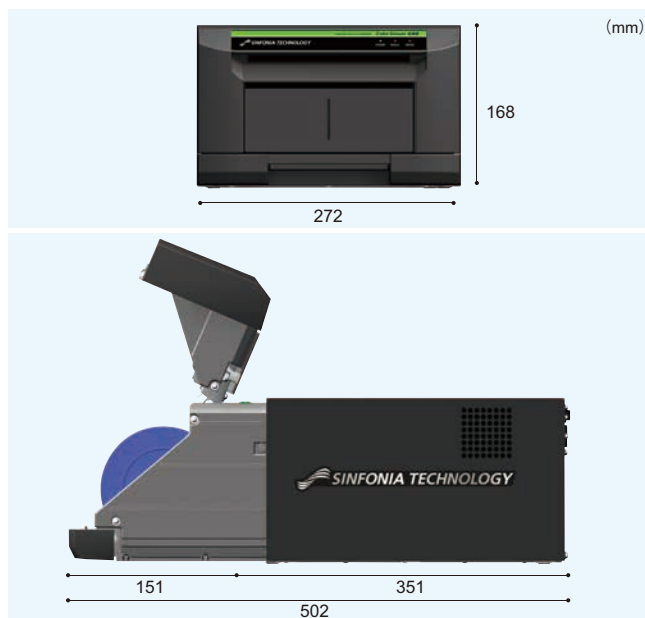
- ① LCD
- ② プリント出口
- ③ USBコネクタ
- ④ 電源スイッチ
- ⑤ 電源インレット

## 仕様

形式	CHC-S6145
プリント方式	昇華式熱転写方式
解像度	300 dpi
プリント容量、プリントサイズ	300 画面/ロール: 102mm x 152mm(4 x 6インチ/PCサイズ)
	170 画面/ロール: 127mm x 178mm(5 x 7インチ/2Lサイズ)
	150 画面/ロール: 152mm x 203mm(6 x 8インチ)
マルチカット	【6 x 8サイズリボン使用時】4 x 6…2画面(マルチカット)
プリント速度	11秒:102mm x 152mm(4 x 6インチ/PCサイズ)
	17秒:127mm x 178mm(5 x 7インチ/2Lサイズ)
	19秒:152mm x 203mm(6 x 8インチ)
インクリボン/用紙	YMC+OP / ロール紙
外形寸法	272(W) x 168(H) x 351(D) mm
質量	10kg以下
電源電圧	AC100~240V 自動切替え
消費電流	3.1A- 1.3A
インターフェイス	USB 2.0
バッファメモリ	32MB
安全規格	UL, cUL, CE
電波規格	FCC /VCCI ClassA
プリンタドライバ	Plug in DLL (Windows)
付属品	電源コード、用紙フランチ、ダストボックス、用紙トレイ 5インチサイズフランチスパーサー、取扱説明書

Windowsは、米国Microsoft Corporationの米国およびその他の国における登録商標です。

## 外形寸法



(旧) 神鋼電機 から社名変更いたしました。



シンフォニア テクノロジー 株式会社  
プリンタシステム営業部

東京本社 — 03-5473-1818 03-5473-1844 — 105-8564 東京都港区芝大門1-1-30 芝NBFタワー  
 大阪支社 — 06-6365-1921 06-6365-1968 — 530-0057 大阪市北区曽根崎2-12-7 清和梅田ビル13階  
 名古屋支社 — 052-581-2711 052-582-9667 — 450-0002 名古屋市中村区名駅3-15-1 名古屋ダイヤビル2号館  
 支店 — 九州 092-441-2511  
 営業所 — 東北 022-262-4161 新潟 025-367-0133 北陸 076-432-4551 静岡 054-254-5411  
 三重 0596-36-3628 四国 087-836-9350 中国 082-218-0211

代理店

コード  
N81-273

●本カタログの内容は、製品改良のために予告なく変更することがあります。  
\*ホームページアドレス <http://www.sinfo-t.jp>