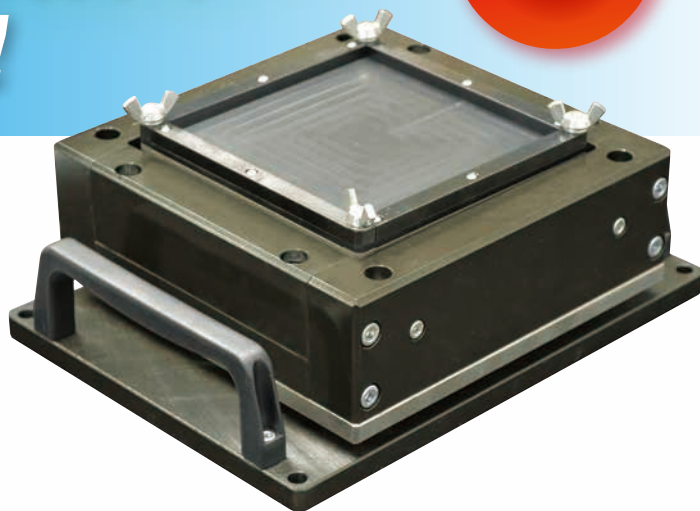


振動搬送テーブル トリプレート

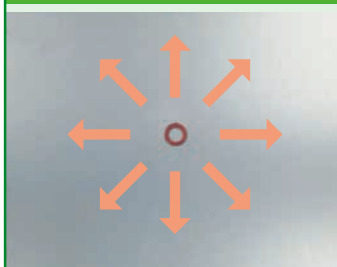
独自の振動構造と制御で 自在な搬送を実現!

NEW



- ◆ 独自の振動制御であらゆる方向への搬送が可能
- ◆ 形状が違うワークの選別が可能

ワークを自在に搬送可能



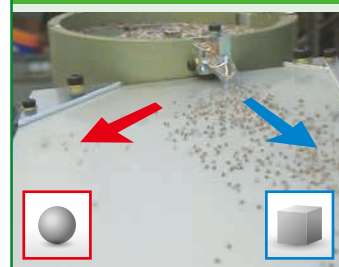
ワークをあらゆる方向に
コントロール

重なったワークも拡散して搬送



堆積したワークを拡散し、自在に搬送

形が異なるワークを選別



混ざり合った異なる形状の
ワークを選別し別方向に搬送

(旧) 神鋼電機 から社名変更いたしました。



シンフォニアテクノロジー株式会社
パーツフィーダ営業部

東京本社 — 03-5473-1837 03-5473-1847 — 105-8564 東京都港区芝大門 1-1-30 芝 NBF タワー
大阪支社 — 06-6365-1928 06-6365-1988 — 530-0057 大阪市北区曽根崎 2-12-7 清和梅田ビル 13 階

代理店

コード
N97-401

●本カタログの内容は、製品改良のために
予告なく変更することがあります。

* ホームページアドレス

<http://www.sinfo-t.jp/partsfeeder/>