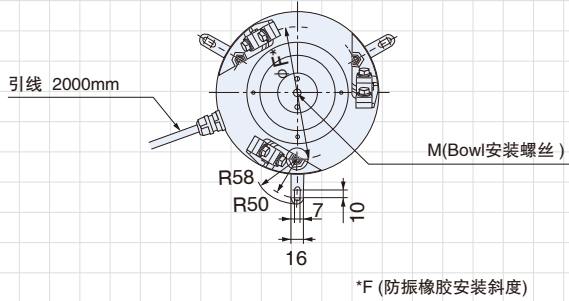
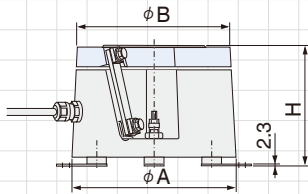


EA/ER系列 外形尺寸图

EA-15/20 外形尺寸图



*F (防振橡胶安装斜度)



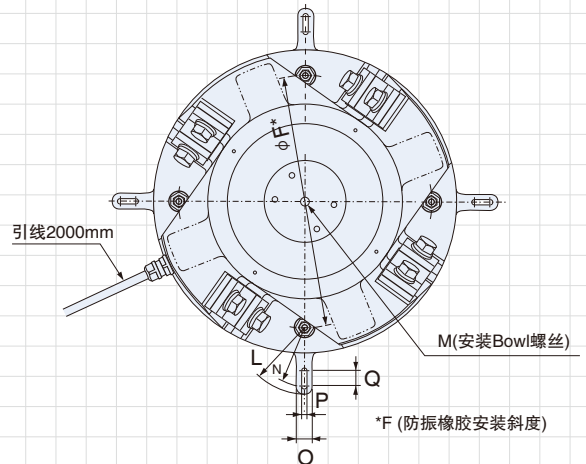
*可以在任意方向安装防振橡胶垫

(单位: mm)

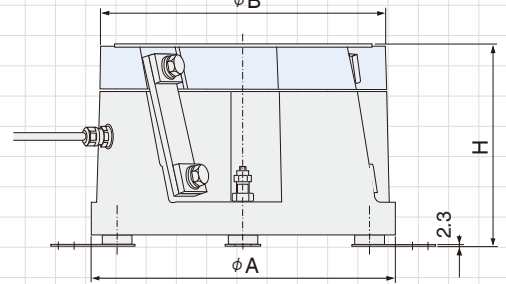
单位: mm

| 型号 | H | φA | φB | M | φF |
|-------|-------------|-----|-----|-----|-----|
| EA-15 | 130-133-136 | 165 | 150 | M8 | 130 |
| EA-20 | 152-155-158 | 210 | 200 | M10 | 170 |

EA-25/30/38/45 外形尺寸图



*F (防振橡胶安装斜度)

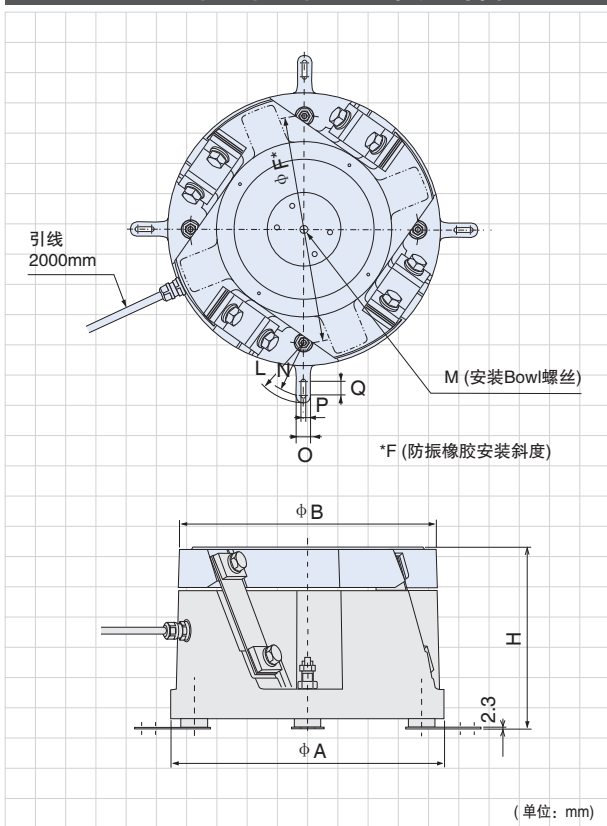


(单位: mm)

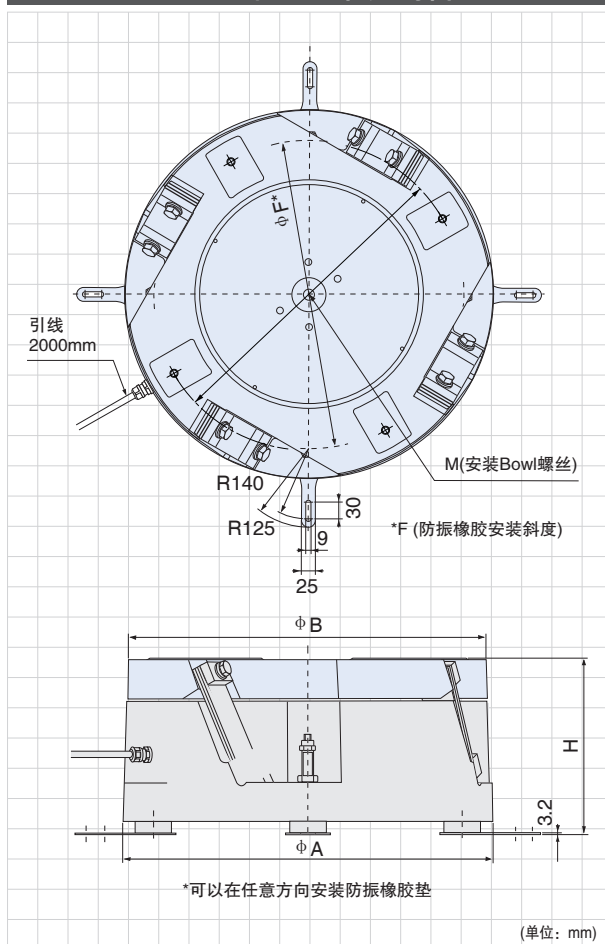
单位: mm

| 型号 | H | φA | φB | M | φF | L | N | O | P | Q |
|-------|-------------|-----|-----|-----|-----|----|----|----|---|----|
| EA-25 | 187-190-193 | 260 | 250 | M12 | 216 | 58 | 50 | 16 | 7 | 10 |
| EA-30 | 215-220-225 | 310 | 300 | M12 | 252 | 85 | 75 | 20 | 7 | 20 |
| EA-38 | 255-260-265 | 390 | 375 | M16 | 324 | 85 | 75 | 20 | 7 | 20 |
| EA-45 | 275-280-285 | 460 | 450 | M16 | 390 | 85 | 75 | 20 | 7 | 20 |

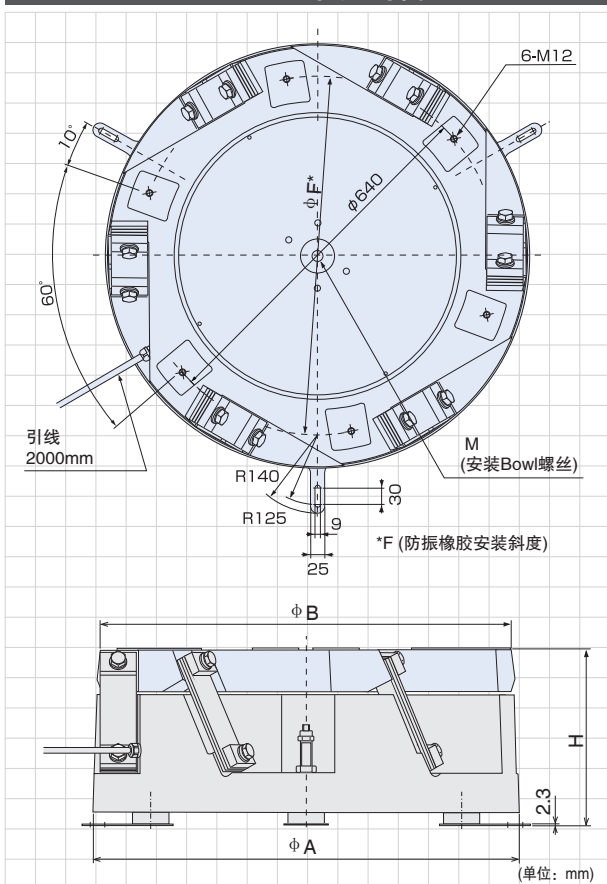
ER-25B/30B/38B/45B 外形尺寸图



ER-55B/65B 外形尺寸图



ER-75B 外形尺寸图



单位: mm

| 型号 | H | ϕA | ϕB | M | ϕF | L | N | O | P | Q |
|--------|-------------|----------|----------|-----|----------|----|----|----|---|----|
| ER-25B | 194-198-202 | 260 | 250 | M12 | 216 | 58 | 50 | 16 | 7 | 10 |
| ER-30B | 218-225-232 | 310 | 300 | M12 | 252 | 85 | 75 | 20 | 7 | 20 |
| ER-38B | 257-264-271 | 390 | 375 | M16 | 324 | 85 | 75 | 20 | 7 | 20 |
| ER-45B | 280-286-292 | 460 | 450 | M16 | 390 | 85 | 75 | 20 | 7 | 20 |

单位: mm

| 型号 | H | ϕA | ϕB | M | ϕF |
|--------|-------------|----------|----------|-----|----------|
| ER-55B | 312-321-330 | 560 | 550 | M20 | 450 |
| ER-65B | 312-321-330 | 660 | 650 | M20 | 550 |
| ER-75B | 312-321-330 | 760 | 750 | M20 | 640 |